

## PLATOIR BIMAT DENTÉ CARRÉ 10 X 10 X 10 LAME 45° Réf.: **236661**

### Caractéristiques

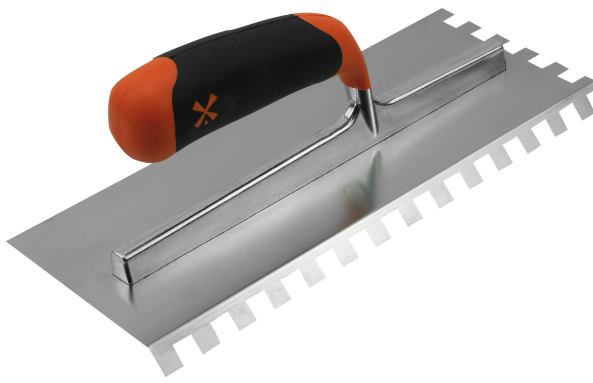
Une prise en main qui limite les TMS

Une lame pliée à 45°

- Permet d'appliquer la colle sans avoir besoin de casser le poignet
- Permet également d'accéder plus facilement aux espaces restreints en rénovation (ex : sous un radiateur)

Une monture professionnelle

- Monture en aluminium
- Nouvelle poignée bimatière
- 28x12cm



### Données Produits

Teeth mm	L x l cm	Blade thickness mm	 g	G	Artikelnr.		EAN Code
10 x 10 x 10	28 x 12	0,6			236661		3479132366617

**NOVALIA SAS**  
2 rue de Bergognon 42500  
LE CHAMBON FEUGEROLLES  
FRANCE  
[www.novalia.pro](http://www.novalia.pro)