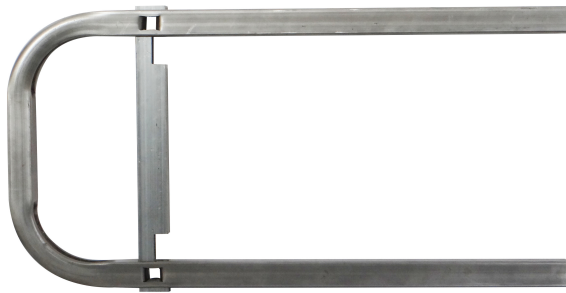


**SCHALUNGSBÜGEL - ECO Réf.: 309510****Eigenschaften**

Mit einer Breite von 200 mm. Die Schalungsbügel können nach dem betonieren wieder entfernt und wiederverwendet werden.

**Produktdaten**

L mm	 g	Garantie (nb d'année) / G	Ref.		Code EAN
200	2130		309510	10	3479133095103



**NOVALIA SAS** 2 rue de Bergognon 42500 LE CHAMBON F. FRANCE - [www.novalia.pro](http://www.novalia.pro)  
**PEDDINGHAUS** Handwerkzeuge In der Graslake 35 58332 Schwelm DEUTSCHLAND - [www.peddinghaus.de](http://www.peddinghaus.de)  
**NOVALIA SA** Str. Narciselor nr.50 500251 - Braşov ROMÂNIA [www.mob-ius.ro](http://www.mob-ius.ro)  
**NOVALIA ESPAÑA** Portuete 51, of.204 20018 San Sebastián