

RÈGLE REPORT DE TRACÉ Réf.: 501600

Caractéristiques

Pour le traçage et l'implantation des cloisons

Cette règle extensible avec niveaux verticaux permet le report simple et rapide du tracé du sol au plafond par une seule personne

A l'extrémité supérieure de la règle peuvent s'adapter deux platines amovibles, une pour un report de tracé normal, l'autre pour un report décalé

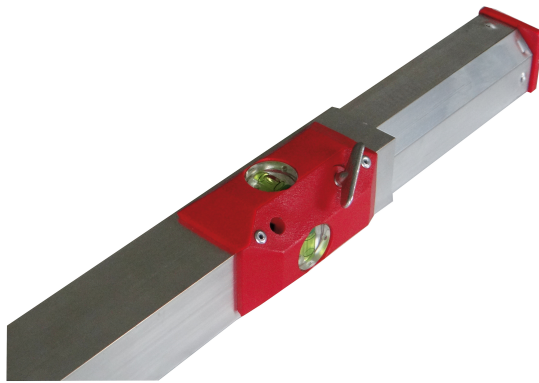
Le pied muni d'un ressort, et un papillon de blocage permettent de fixer la règle entre sol et plafond

Dans le cas de cloison alvéolée, utiliser la platine déportée de 10 ou 13 mm selon l'épaisseur de la plaque de parement (voir schéma)

Une oreille permettant d'accrocher un cordeau-traceur facilite le traçage par une seule personne

CARACTÉRISTIQUES

- Profil aluminium
- Hauteur maximum : 3,10 m
- Hauteur minimum : 1,75 m
- Poids : 3,55 kg



Données Produits

Hight cm	 kg	G	Artikelnr.		EAN Code
1,75 -> 3,10	3,55		501600	1	3479135016007



NOVALIA SAS
 2 rue de Bergognon 42500
 LE CHAMBON FEUGEROLLES
 FRANCE
www.novalia.pro